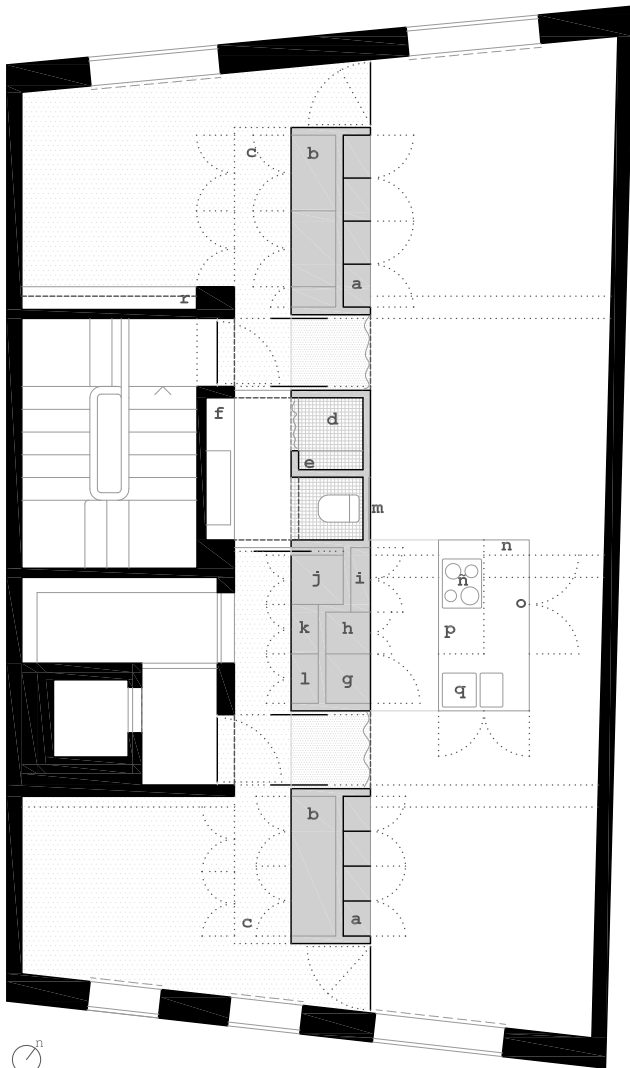
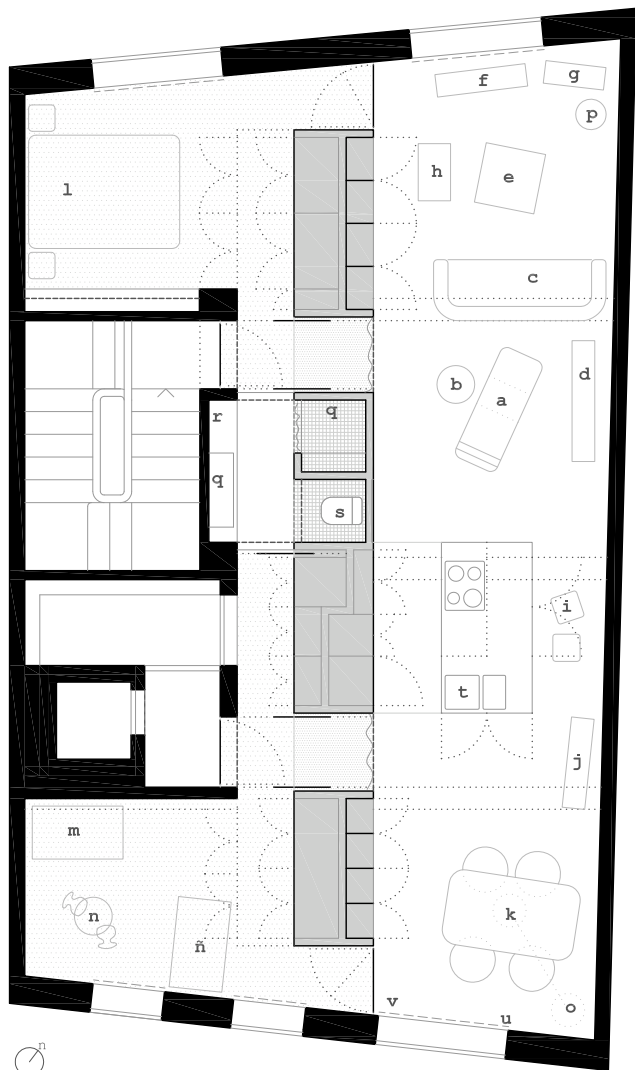


- a. entrada por escaleras
- b. entrada por ascensor
- c. estar . cocina . comedor
- d. habitación
- e. habitación
- f. baño
- g. lavandería
- h. patio





- a. estantería de baldas móviles y armarios altos y bajos.
- b. armarios.
- c. maleteros altos.
- d. ducha.
- e. banco de obra hacia la ducha y almacenaje hacia wc.
- f. lavabo con almacenamiento en parte baja y estante para toallas en la parte alta.
- g. nevera y almacenamiento arriba.
- h. columna de horno y microondas y almacenamiento arriba y abajo.
- i. almacenamiento.
- j. columna de lavado de ropa.
- k. zapatero.
- l. caldera y material de limpieza.
- m. tablero de pizarra.
- n. botellero.
- ñ. cocina con caceroleros debajo. Encima campana forrada de chapa metálica con estantes hacia un lado.
- o. almacenamiento.
- p. lavaplatos.
- q. fregaderos y basura y almacenamiento debajo.
- r. estantería.



- a. tumbona diseñada por Le Corbusier.
- b. mesa accesoria móvil redonda de IKEA.
- c. Sofá antiguo tipo Chester inglés reutilizado, tapizándolo en cuero sintético blanco.
- d. estantería móvil diseñada por el arquitecto.
- e. mesa de centro móvil diseñada por el arquitecto.
- f. mesa multimedia móvil diseñada por el arquitecto.
- g. mesa multimedia móvil diseñada por el arquitecto.
- h. tumbona de bebé Bloom Coco Lounger de Baby-S.
- i. taburetes de IKEA.
- j. estantería móvil diseñada por el arquitecto.
- k. mesa y sillas móviles de cuero sintético blanco de IKEA.
- l. cama y mesillas móviles de IKEA.
- m. cuna móvil de IKEA.
- n. mesa y sillas para niños de IKEA.
- ñ. mueble cambiador móvil diseñado por el arquitecto.
- o. lámpara de pié de Piñeiro.
- p. lámpara de suelo móvil de IKEA.
- q. grifería de baños Fonte
- r. accesorios de baño de Cosmic
- s. sanitario de Gala, modelo Universal.
- t. grifería de cocina de Grohe.
- u. radiadores de Runtal
- v. estores de Gradhermetic, de lamas de madera lacados en blanco orientables.